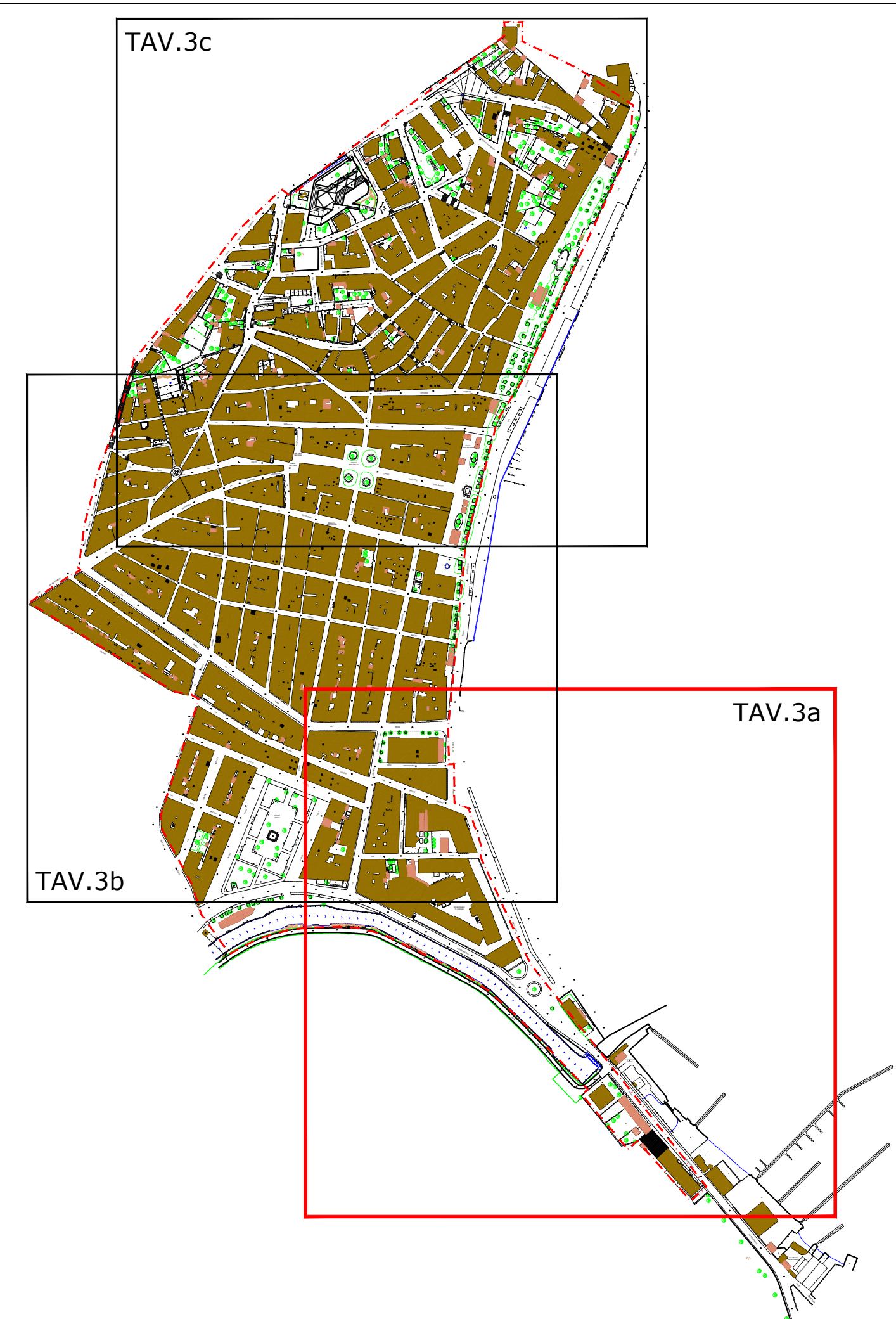


LEGENDA

- - - Perimetro del Centro Matrice individuato con Determinazione DG N. 518/DG del 14.06.2007. Pubblicata sul BURAS N. 23 (Suppl. str. n. 17) del 18.07.2008
- Perimetro delle U.M.I.
- 16\_03 Numerazione delle U.M.I. (num. isolato\_num. U.M.I.)
- Fabbricati
- Tettoie
- 11.14 Quota gronda tetto (metri s.l.m.)
- 13.66 Quota colmo tetto (metri s.l.m.)
- 11.25 Quota terrazza (metri s.l.m.)
- . Quota asse strada (metri s.l.m.)



PLANIMETRIA GENERALE DI INQUADRAMENTO  
Scala 1:4000

**COMUNE DI CARLOFORTE**  
Provincia del Sud Sardegna

**PIANO PARTICOLAREGGIATO DEL CENTRO STORICO**

Sindaco: Dott. Stefano Rombi  
R.U.P.: Arch. Paolo Parodo

---

VARIANTE SOSTANZIALE - CIG: Z443DBF96B

OGGETTO:  
PLANIMETRIA GENERALE - RILIEVO PLANO-ALTIMETRICO CON INDICAZIONE DELLE U.M.I. - ZONA SUD

|      |             |      |   |       |       |
|------|-------------|------|---|-------|-------|
| DATA | MAGGIO 2024 | ZONA | A | SCALA | 1:500 |
|------|-------------|------|---|-------|-------|

| REVISIONE | DATA | DESCRIZIONE     | APPROVAZIONE |
|-----------|------|-----------------|--------------|
| 0         |      | PRIMA EMISSIONE |              |
|           |      |                 |              |
|           |      |                 |              |

TAV. 03a

---

Il Committente: Anm.ne Comunale di Carloforte    Il Progettista: Dott. Arch. Carlo Vigo

Dott. Arch. Carlo Vigo - Piazza Trisani, 7 - 09127 - Cagliari - Tel. 070 9511303 - e-mail: carlo\_vigo@archworld.it - web: www.carlo\_vigo.net