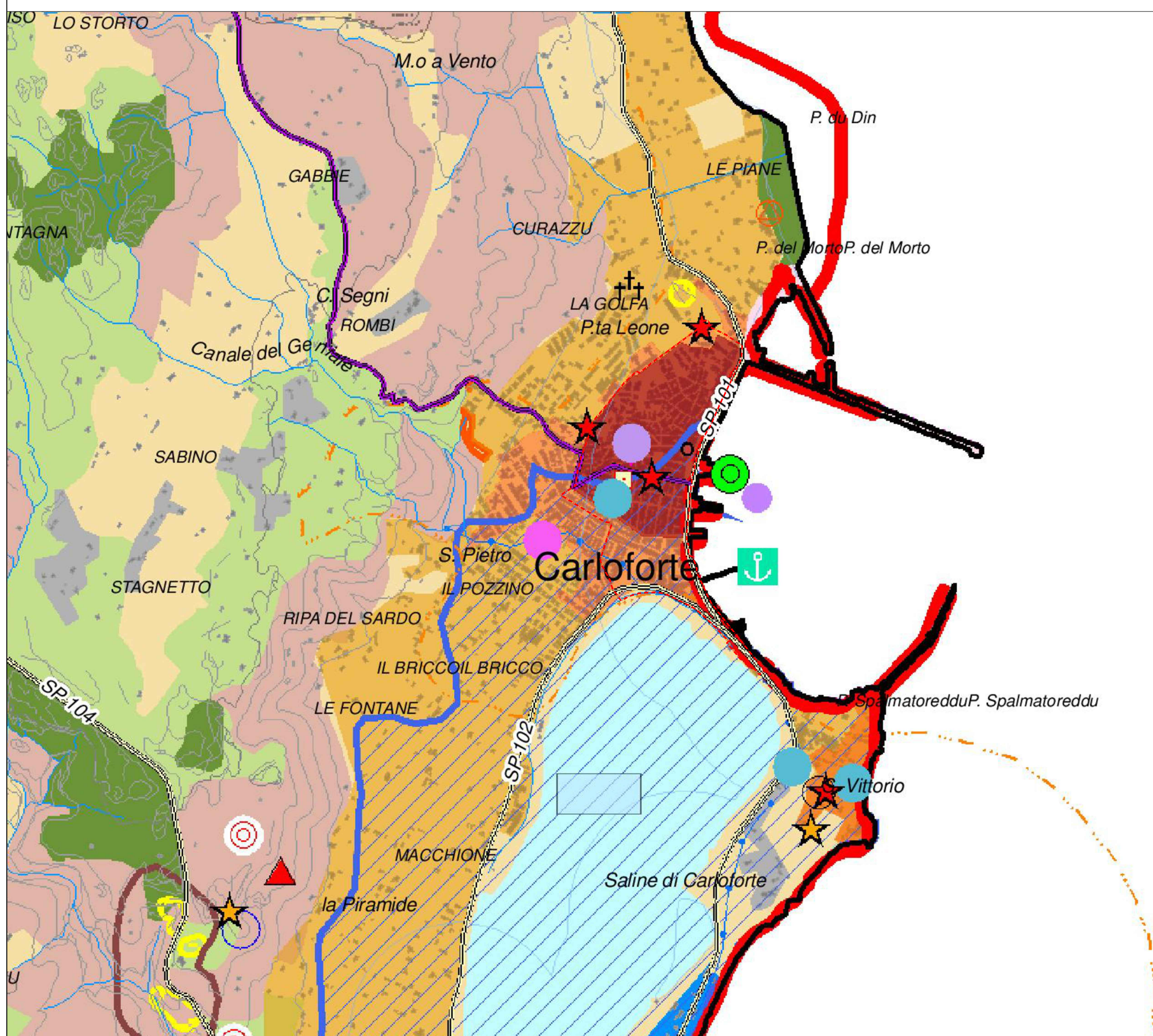


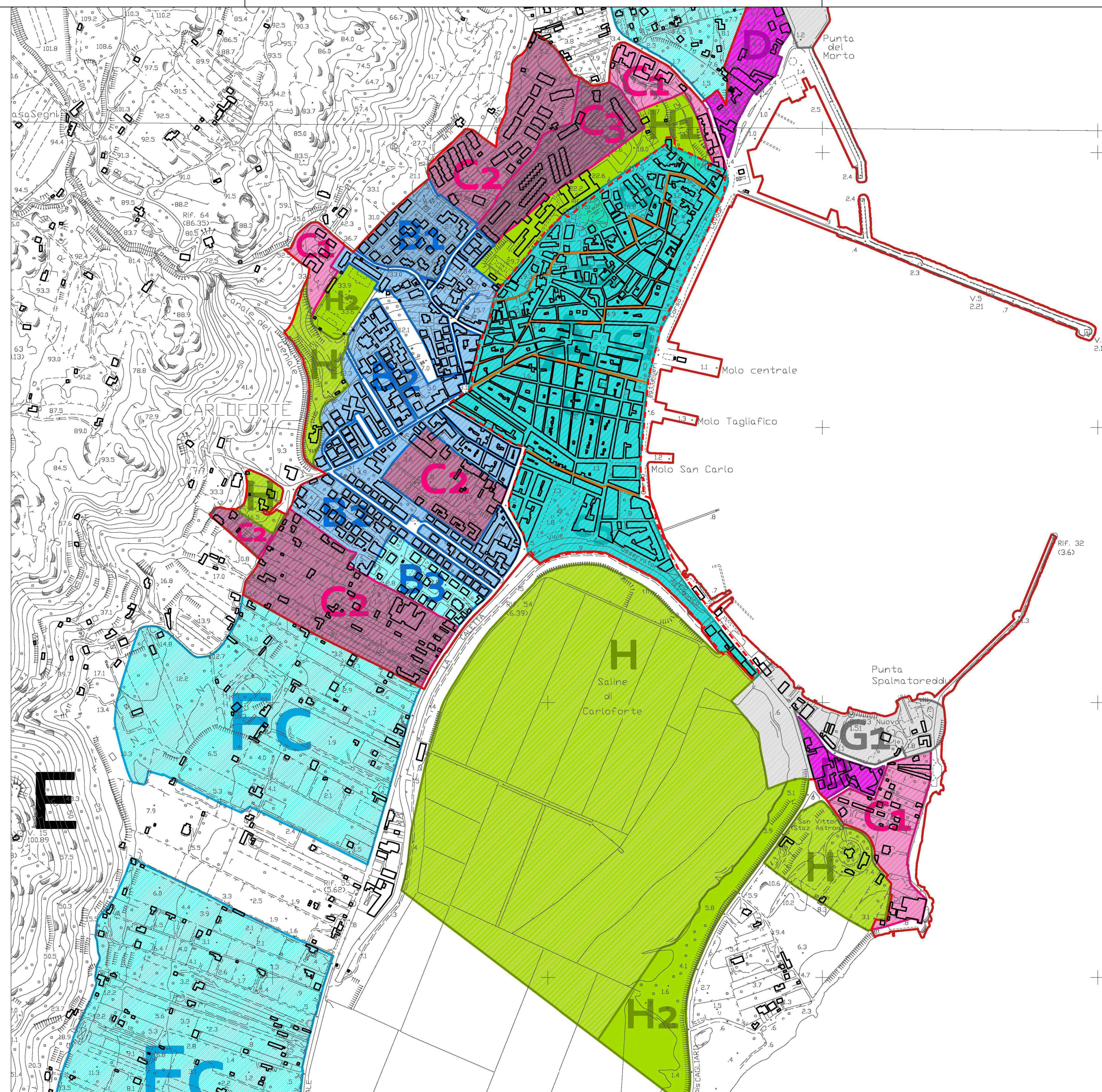
PLANIMETRIA DI INQUADRAMENTO
STRALCIO CTR FOGLIO 563 081 - Scala 1:5000



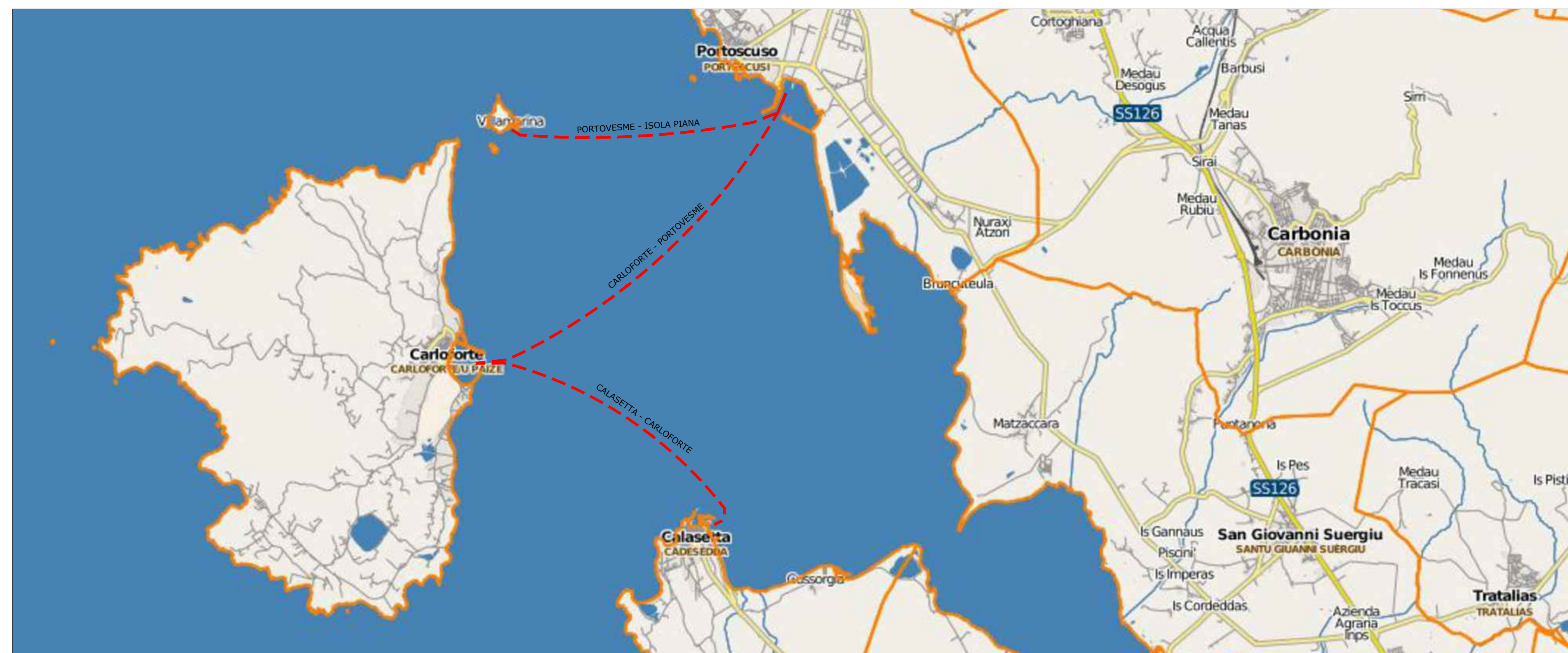
STRALCIO PPR FOGLIO 563 SEZ.1 - Scala 1:10000



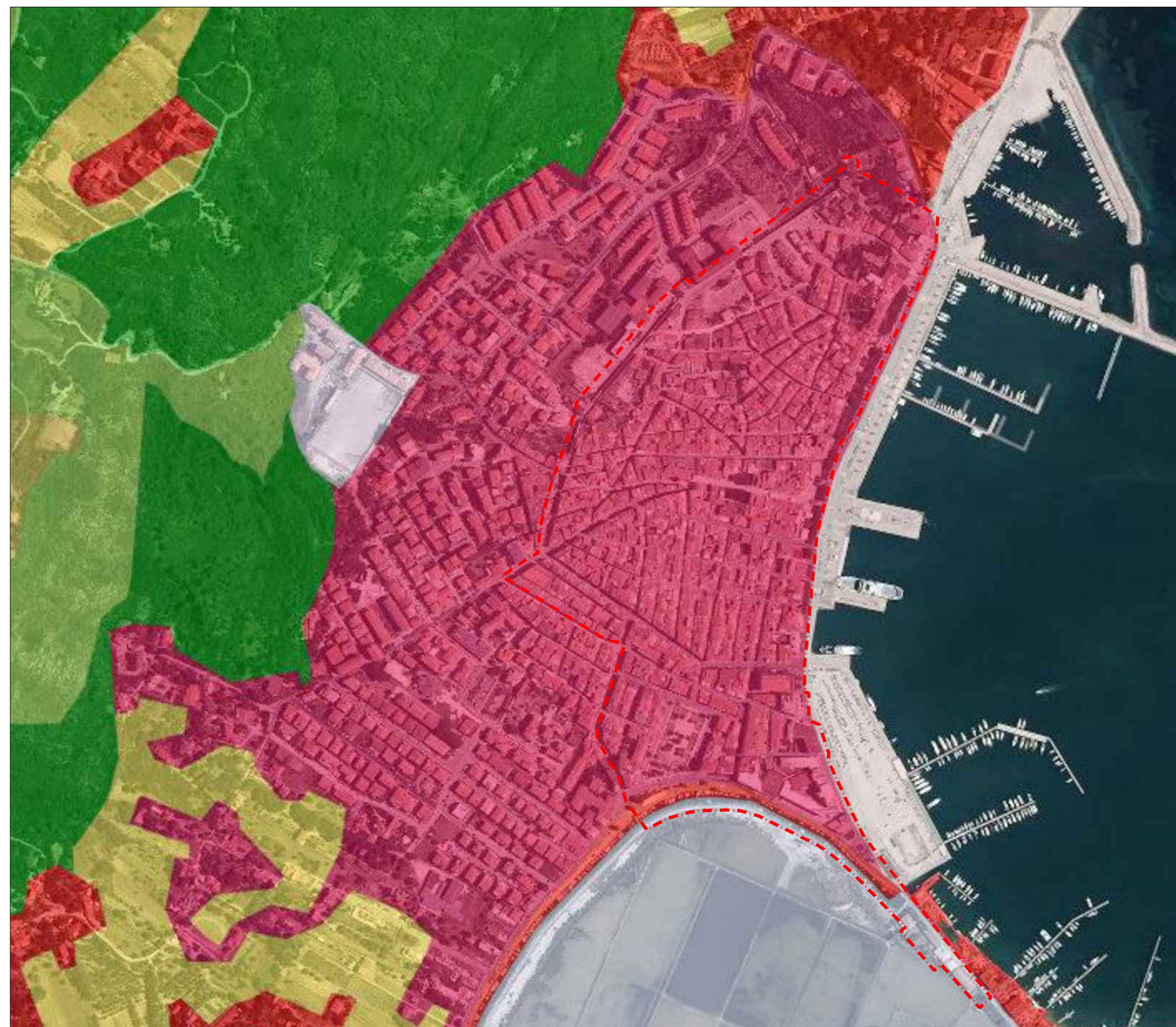
STRALCIO PAI Pericolo Piena (Art. 8 c.2) - Scala 1:5000



PIANO DI FABBRICAZIONE - CENTRO URBANO
STRALCIO TAV. 2 - Scala 1:5000



COLLEGAMENTI PRINCIPALI TRA CARLOFORTE, CALASETTA E PORTOSCUSO



STRALCIO USO DEL SUOLO - Scala 1:5000



STRALCIO CARTA GEOLOGICA - Scala 1:5000

LEGENDA

- Centro Urbano
- Zona A - Centro Storico
- Comparti (C1n = indicazione comparto)
Piano particolareggiato del Centro Storico
- Zona B1
- Zona B2
- Zona B3
- Zona C1
- Zona C2
- Zona C3
- Zona D
- Zona E
- Zona F Compromessa
- Zona G1
- Zona H
- Zona H2

Perimetro del Centro Matrice individuato con Determinazione DG N. 518/DG del 14.06.2007 Pubblicata sul BURAS N. 23 (Suppl. str. n. 17) del 18.07.2008

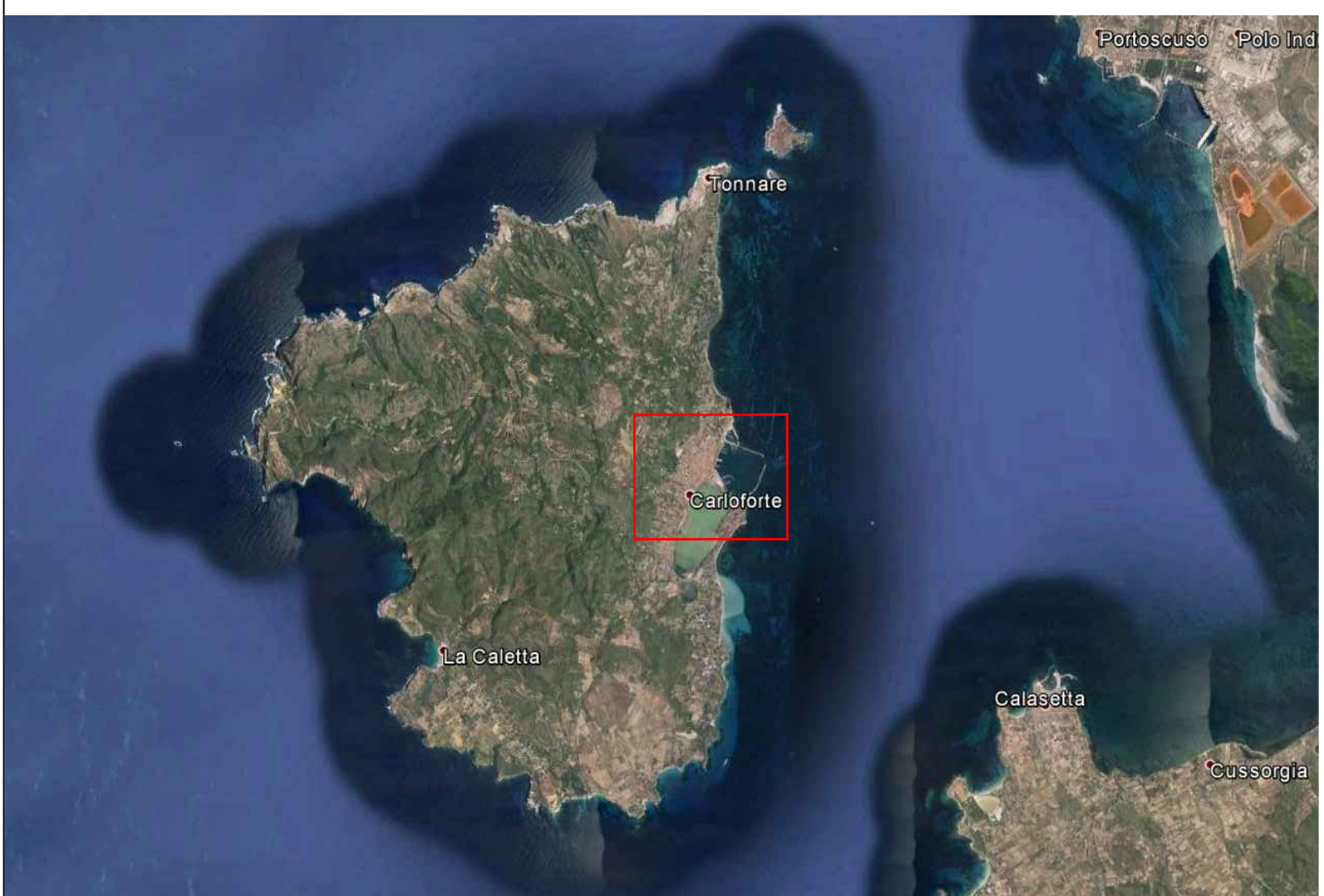


FOTO AEREA GENERALE



FOTO AEREA DI DETTAGLIO



COROGRAFIA GENERALE
Scala 1:25000

COMUNE DI CARLOFORTE

Provincia del Sud Sardegna

PIANO PARTICOLAREGGIATO DEL CENTRO STORICO

Sindaco: Dott. Stefano Rombi
R.U.P.: Arch. Paolo Parodo

VARIANTE SOSTANZIALE - CIG: Z443DBF96B

OGGETTO:
INQUADRAMENTO URBANISTICO - ANALISI TERRITORIALE E PIANI SOVRAORDINATI

DATA	MAGGIO 2024	ZONA	A	SCALA	VARIE
------	-------------	------	---	-------	-------

REVISIONE	DATA	DESCRIZIONE	APPROVAZIONE
0		PRIMA EMISSIONE	

TAV. 01

Il Committente: Amm.ne Comunale di Carloforte Il Progettista: Dott. Arch. Carlo Vigo

Dott. Arch. Carlo Vigo - Piazza Trieste, 7 - 09127 Cagliari - Tel. 070 3511303 - e-mail: carlo.vigo@archworld.it - web: www.carlovingo.net