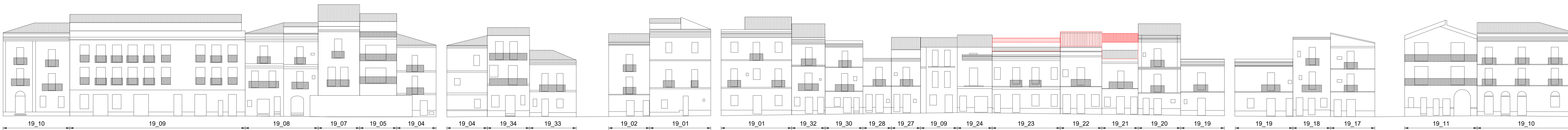


RILIEVO FOTOGRAFICO Scala 1:200



RILIEVO DELLO STATO ATTUALE E DI PROGETTO Scala 1:200



CORSO BATELLIERI

VIA TOMMASO NAPOLI

VIA GIACOMO MATTEOTTI

VIA ROMA

VISTA ASSONOMETRICA 1



VISTA ASSONOMETRICA 2



VISTA ASSONOMETRICA 3

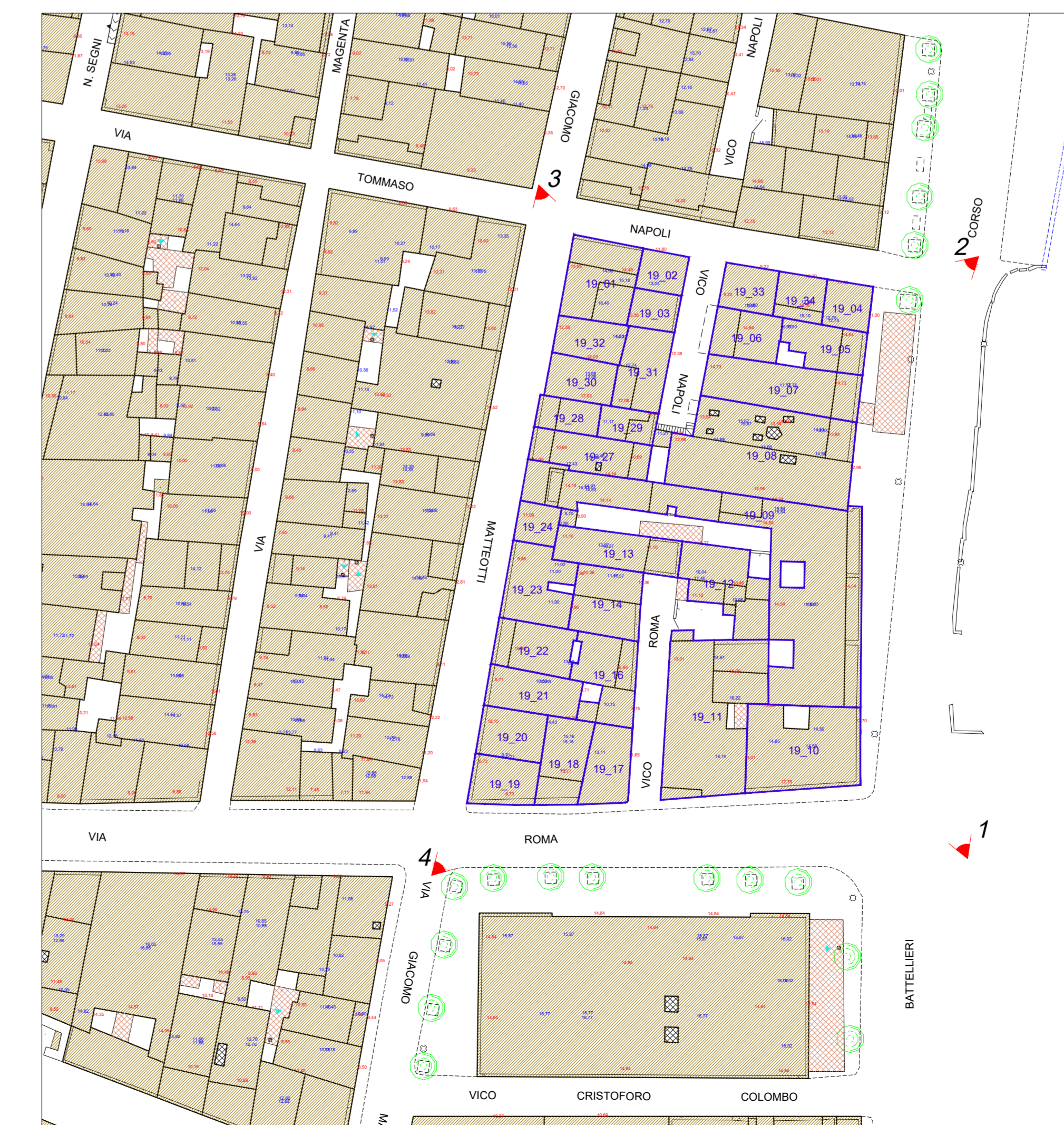


VISTA ASSONOMETRICA 4

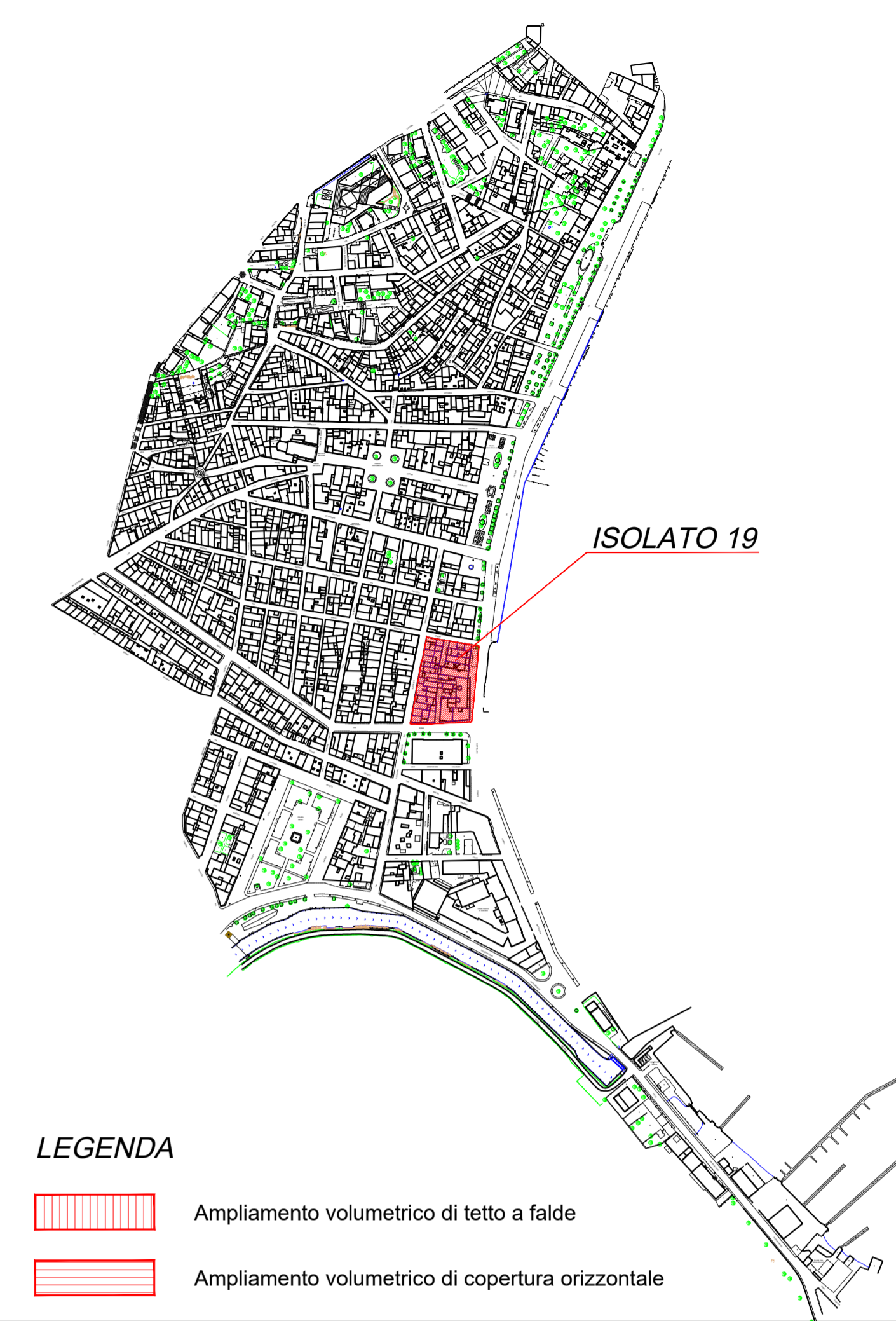


STRALCIO PLANIMETRICO

Scala 1:500



PLANIMETRIA DI INQUADRAMENTO Scala 1:4000



LEGENDA

- Ampliamento volumetrico di tetto a falde
- Ampliamento volumetrico di copertura orizzontale



**COMUNE DI CARLOFORTE**  
Provincia del Sud Sardegna



**PIANO PARTICOLAREGGIATO DEL CENTRO STORICO**

Sindaco: Dott. Stefano Rombi  
R.U.P.: Arch. Paolo Parodo

VARIANTE SOSTANZIALE - CIG: Z443DBF96B

OGGETTO:  
ISOLATO 19 - STRALCIO PLANIMETRICO, RILIEVO FOTOGRAFICO, PROFILI STATO ATTUALE E DI PROGETTO, VISTE ASSONOMETRICHE

|      |             |      |   |       |  |       |
|------|-------------|------|---|-------|--|-------|
| DATA | MAGGIO 2024 | ZONA | A | SCALA |  | VARIE |
|------|-------------|------|---|-------|--|-------|

| REVISIONE | DATA | DESCRIZIONE     | APPROVAZIONE |
|-----------|------|-----------------|--------------|
| 0         |      | PRIMA EMISSIONE |              |

**TAV. 11.19**

Il Committente: Amm.ne Comunale di Carloforte    Il Progettista: Dott. Arch. Carlo Vigo

Dott. Arch. Carlo Vigo - Piazza Tristani, 7 - 09127 - Cagliari - Tel:070 3511303 - e-mail: carlo.vigo@archiworld.it - web: www.carlovingo.net