

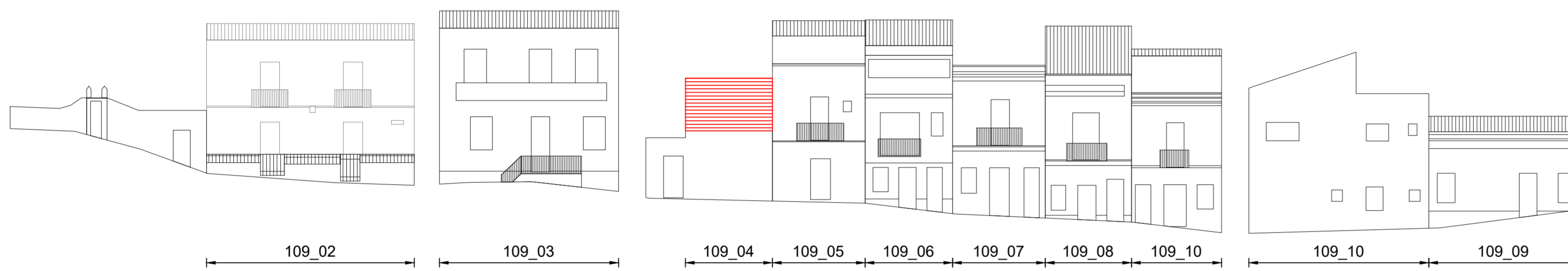
RILIEVO FOTOGRAFICO

Scala 1:200



RILIEVO DELLO STATO ATTUALE E DI PROGETTO

Scala 1:200

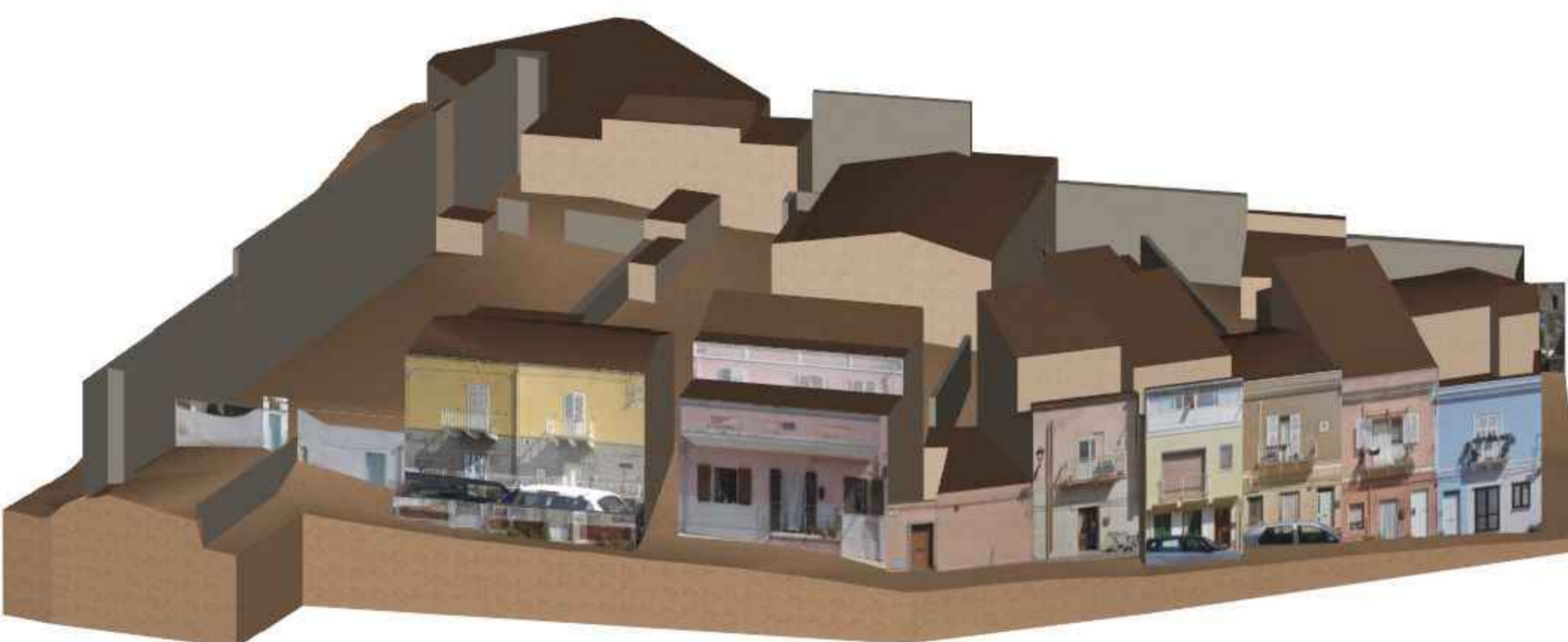


VIA S. TERESA

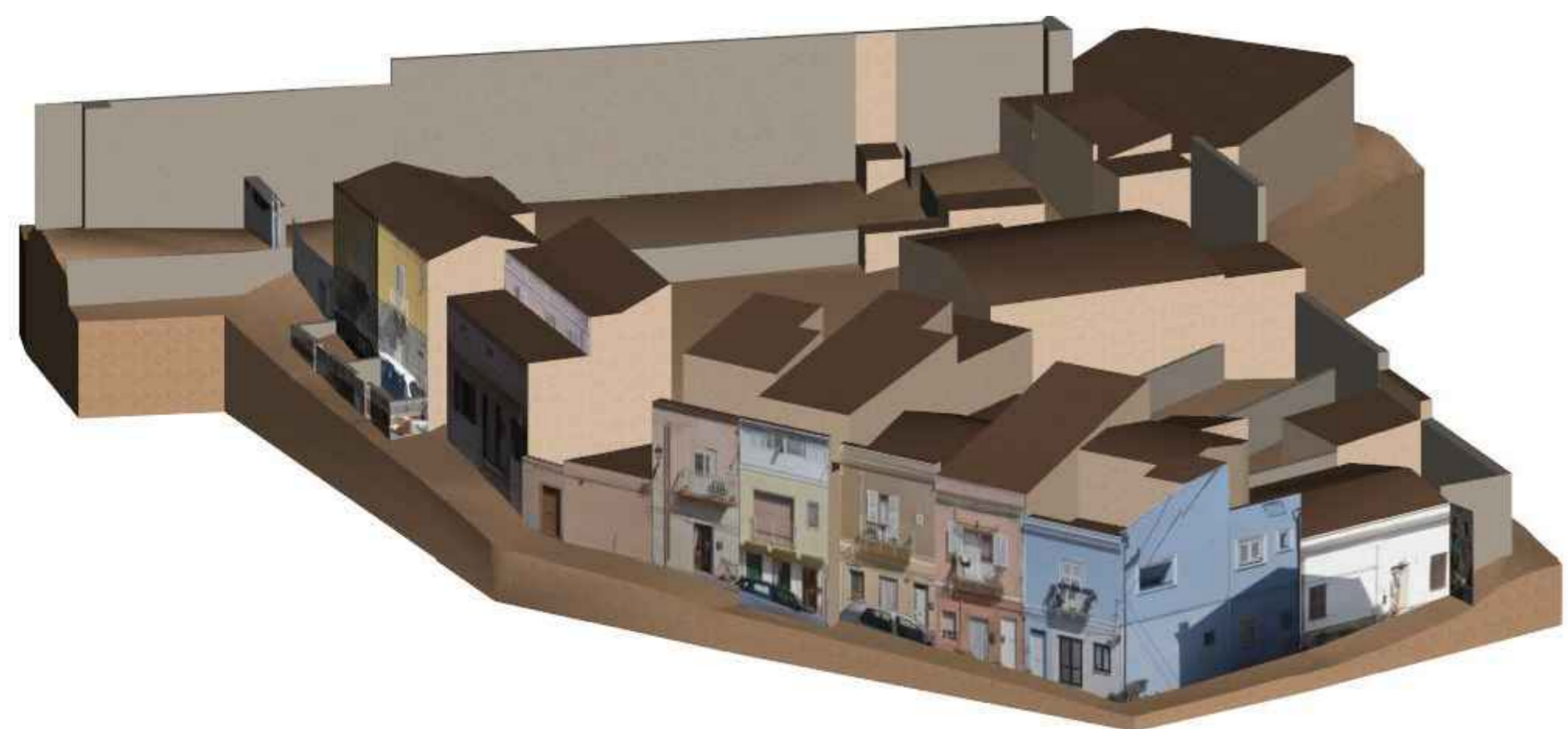
VIA S. TERESA

VIA S. TERESA

VISTA ASSONOMETRICA 1

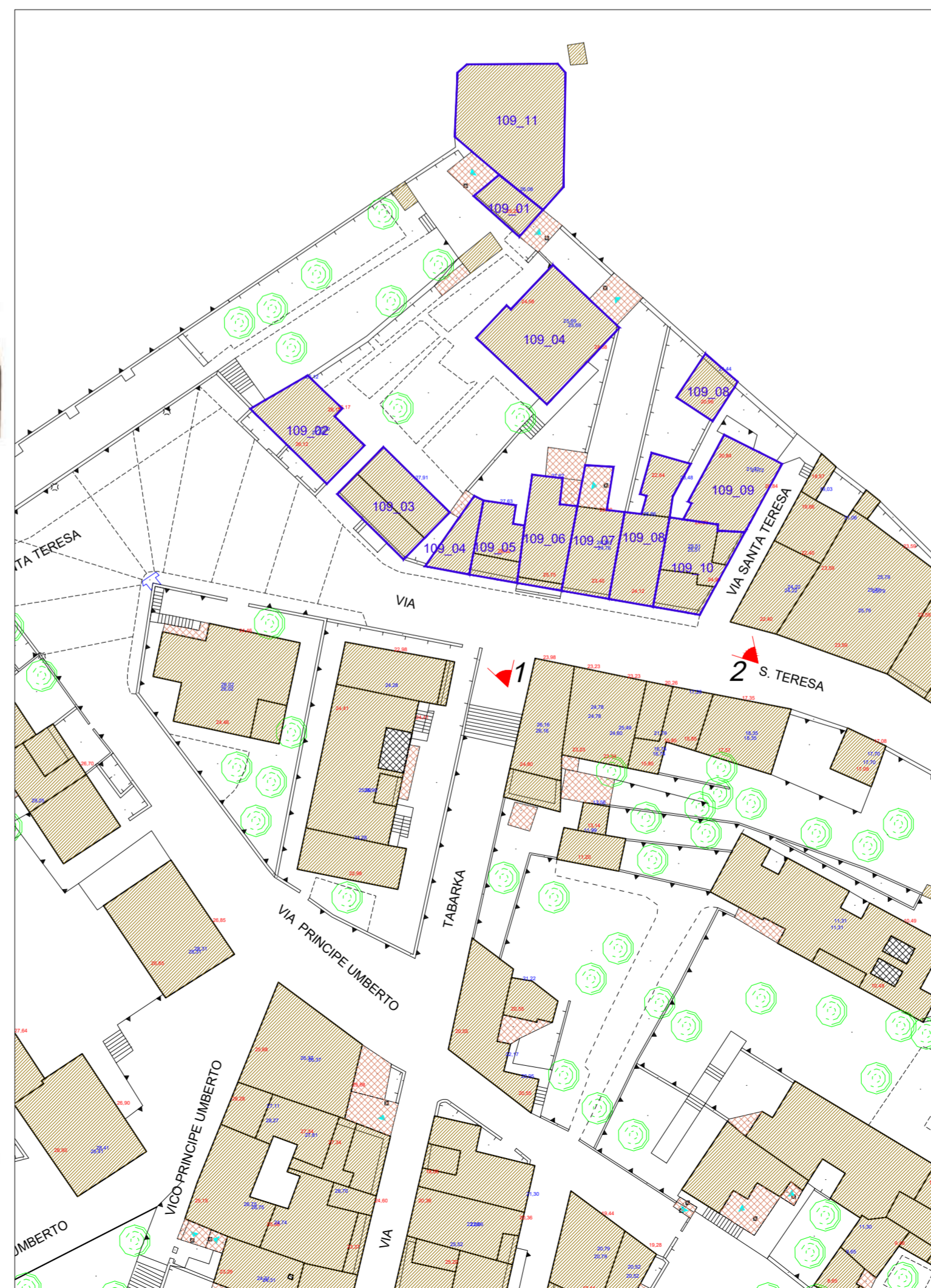


VISTA ASSONOMETRICA 2



STRALCIO PLANIMETRICO

Scala 1:500



PLANIMETRIA DI INQUADRAMENTO

Scala 1:4000



LEGENDA

- Ampliamento volumetrico di tetto a falde
- Ampliamento volumetrico di copertura orizzontale



COMUNE DI CARLOFORTE
Provincia del Sud Sardegna



PIANO PARTICOLAREGGIATO DEL CENTRO STORICO

Sindaco: Dott. Stefano Rombi

R.U.P.: Arch. Paolo Parodo

VARIANTE SOSTANZIALE - CIG: Z443DBF96B

OGGETTO:
ISOLATO 109 - STRALCIO PLANIMETRICO, RILIEVO FOTOGRAFICO,
PROFILI STATO ATTUALE E DI PROGETTO, VISTE ASSONOMETRICHE

DATA	MAGGIO 2024	ZONA	A	SCALA	VARIE
------	-------------	------	---	-------	-------

REVISIONE	DATA	DESCRIZIONE	APPROVAZIONE
0		PRIMA EMISSIONE	

TAV. 11.109

Il Committente: Amm.ne Comunale di Carloforte Il Progettista: Dott. Arch. Carlo Vigo

Dott. Arch. Carlo Vigo - Piazza Tristani, 7 - 09127 - Cagliari - Tel.070 3511303 - e-mail: carlo.vigo@archiworld.it - web: www.carlo.vigo.net