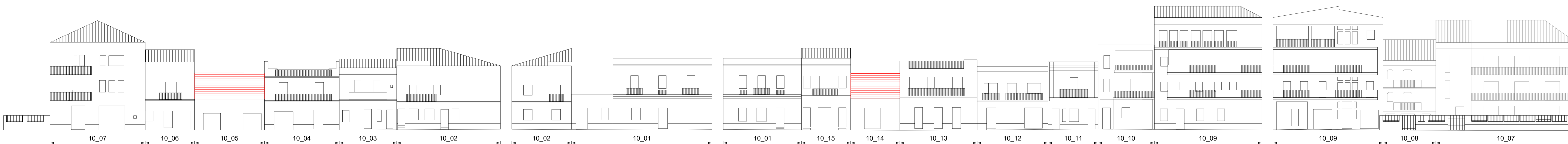


RILIEVO FOTOGRAFICO



RILIEVO DELLO STATO ATTUALE E DI PROGETTO

Scala 1:200



VIA A. DIAZ

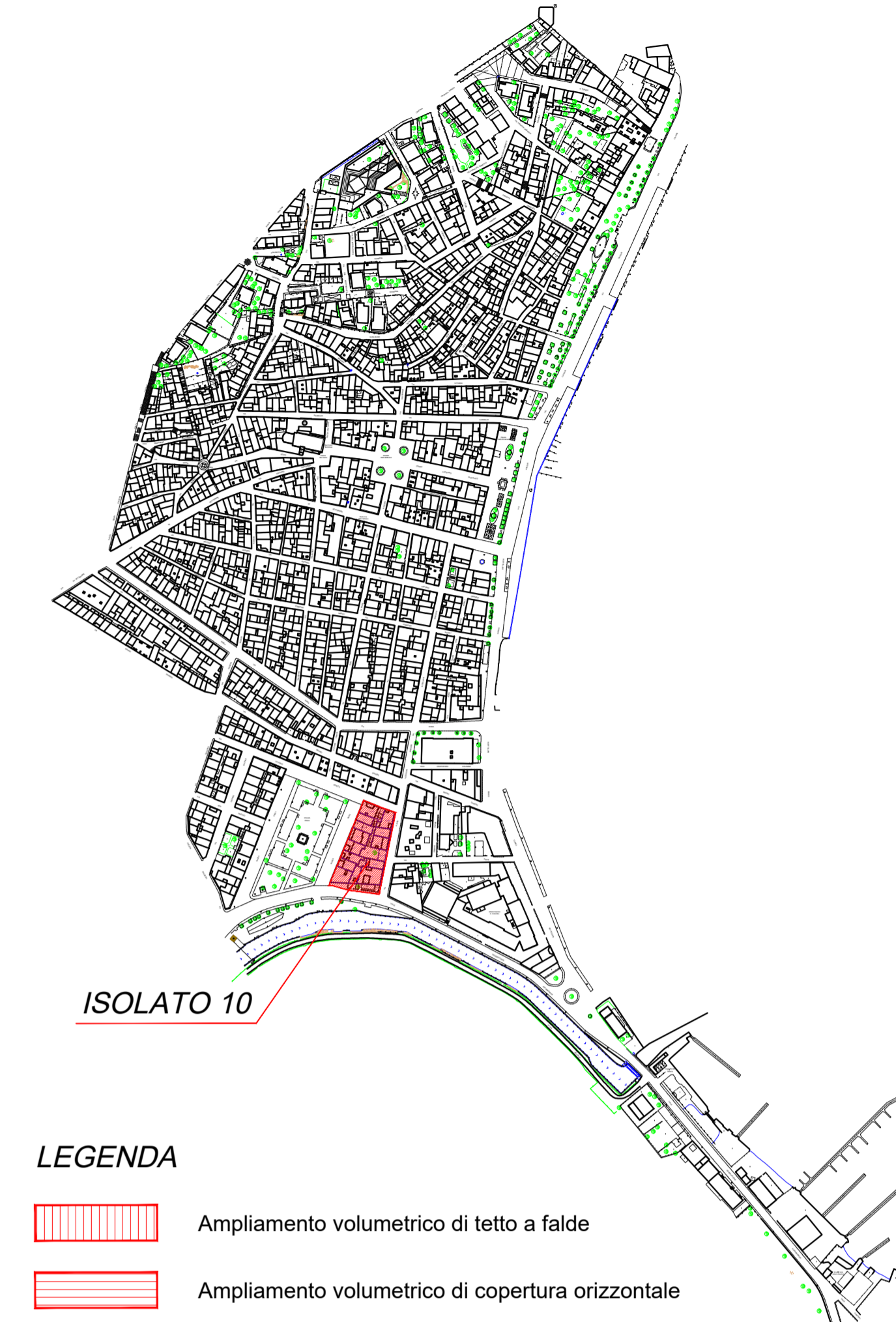
VIA VITTORIO VENETO

PIAZZA PEGLI

VIALE OSSERVATORIO ASTRONOMICOMICO

PLANIMETRIA DI INQUADRAMENTO

Scala 1:4000



LEGENDA

- Ampliamento volumetrico di tetto a falde
- Ampliamento volumetrico di copertura orizzontale

VISTA ASSONOMETRICA 1



VISTA ASSONOMETRICA 2



VISTA ASSONOMETRICA 3



VISTA ASSONOMETRICA 4



STRALCIO PLANIMETRICO

Scala 1:500



COMUNE DI CARLOFORTE  
Provincia del Sud Sardegna



PIANO PARTICOLAREGGIATO DEL CENTRO STORICO

Sindaco: Dott. Stefano Rombi  
R.U.P.: Arch. Paolo Parodo

VARIANTE SOSTANZIALE - CIG: Z443DBF96B

OGGETTO:  
ISOLATO 10 - STRALCIO PLANIMETRICO, RILIEVO FOTOGRAFICO,  
PROFILI STATO ATTUALE E DI PROGETTO, VISTE ASSONOMETRICHE

DATA: MAGGIO 2024    ZONA: A    SCALA: VARIE

REVISIONE	DATA	DESCRIZIONE	APPROVAZIONE
0		PRIMA EMISSIONE	

TAV. 11.10

Il Committente: Amm.ne Comunale di Carloforte    Il Progettista: Dott. Arch. Carlo Vigo

Dott. Arch. Carlo Vigo - Piazza Trisani, 7 - 09127 - Cagliari - Tel. 070 3511303 - e-mail: carlo.vigo@archiworld.it - web: www.carlo.vigo.net