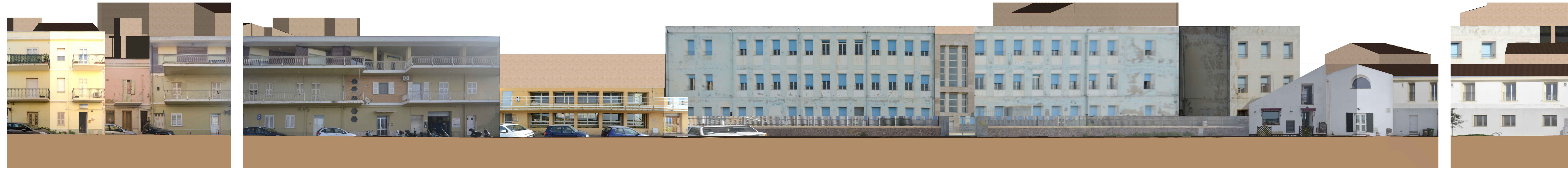
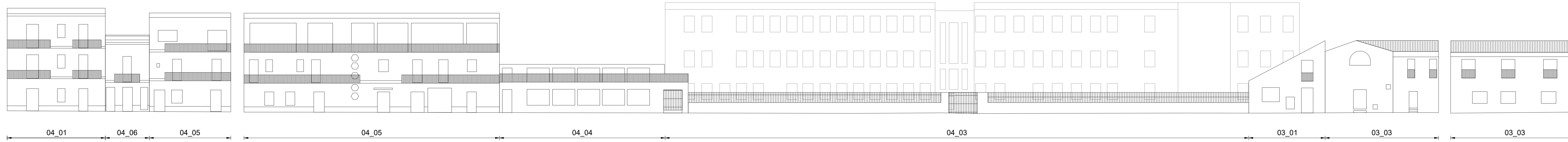


RILIEVO FOTOGRAFICO



RILIEVO DELLO STATO ATTUALE E DI PROGETTO

Scala 1:200



VIA A. DIAZ

VIALE OSSERVATORIO ASTRONOMICO

RILIEVO FOTOGRAFICO



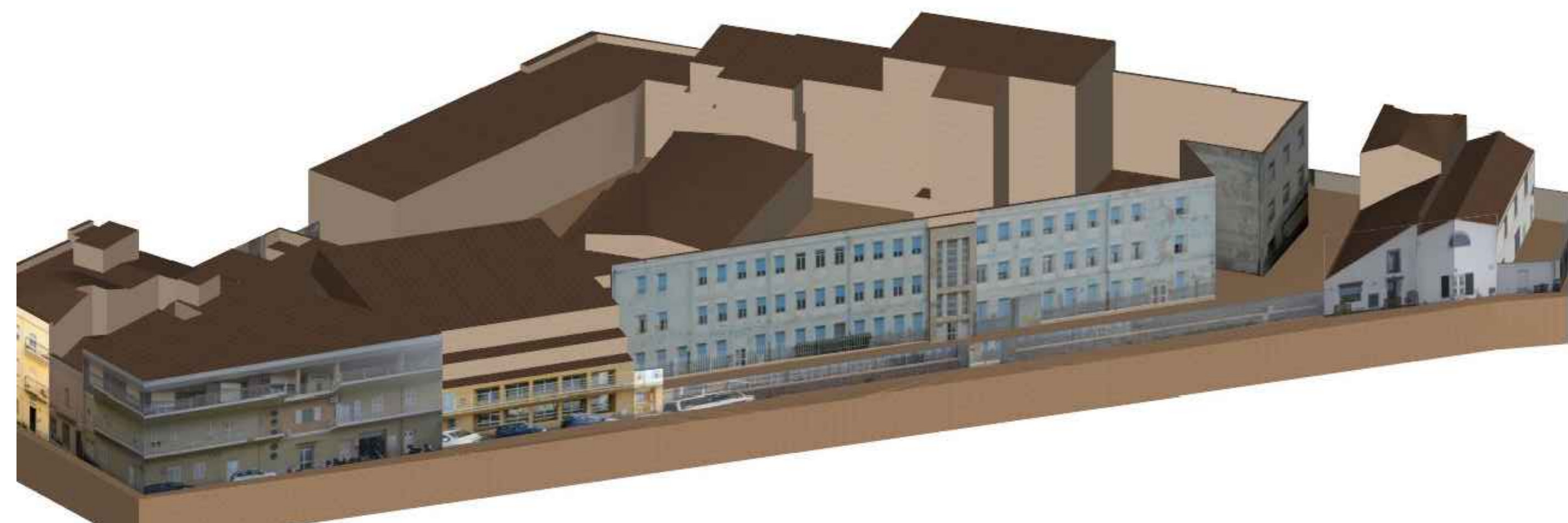
RILIEVO DELLO STATO ATTUALE E DI PROGETTO

Scala 1:200

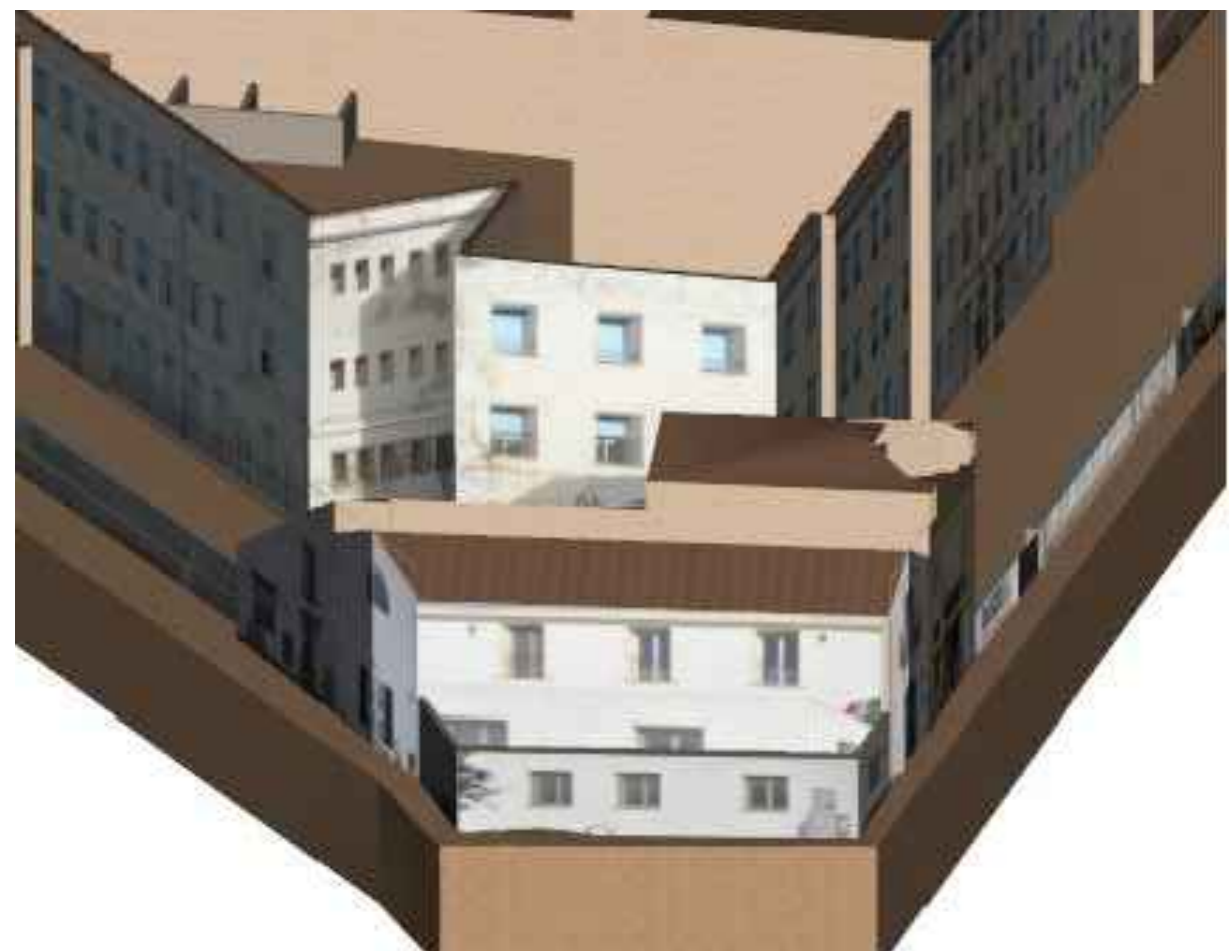


CORSO BATELLIERI

VISTA ASSONOMETRICA 1



VISTA ASSONOMETRICA 3

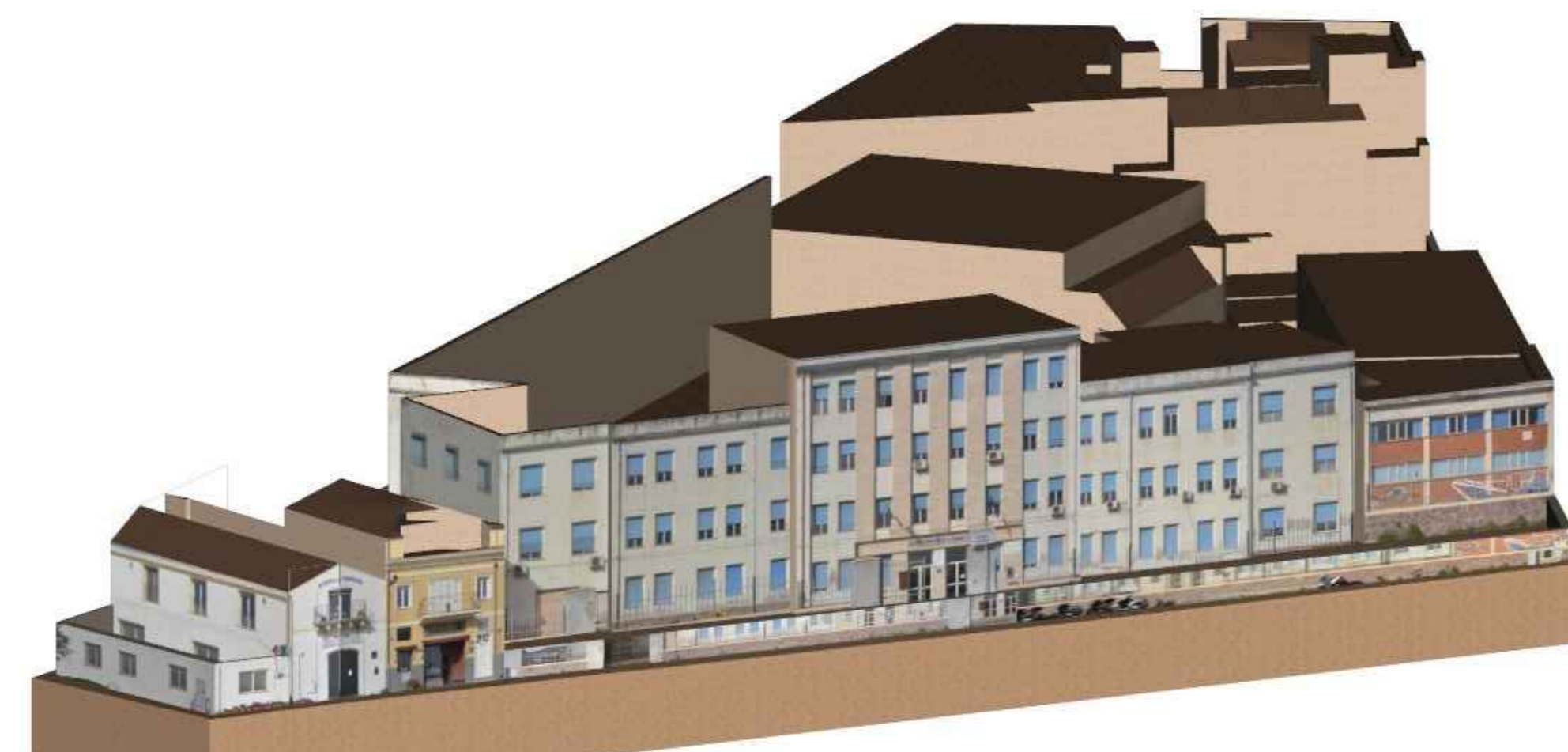


VISTA ASSONOMETRICA 4

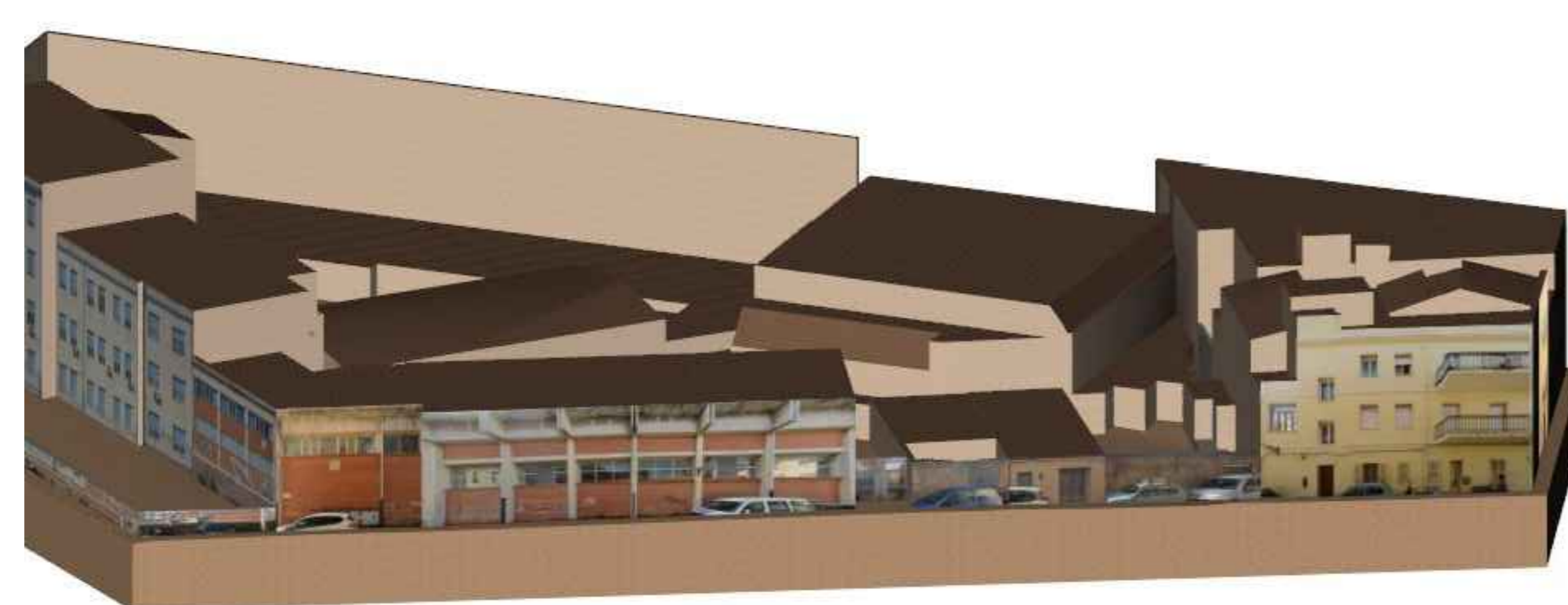


VIA PIAVE

VISTA ASSONOMETRICA 2



VISTA ASSONOMETRICA 5



STRALCIO PLANIMETRICO

Scala 1:500



PLANIMETRIA DI INQUADRAMENTO

Scala 1:4000



LEGENDA

- Ampliamento volumetrico di tetto a falde
- Ampliamento volumetrico di copertura orizzontale



COMUNE DI CARLOFORTE  
Provincia del Sud Sardegna



PIANO PARTICOLAREGGIATO DEL CENTRO STORICO

Sindaco: Dott. Stefano Rombi  
R.U.P.: Arch. Paolo Parodo

VARIANTE SOSTANZIALE - CIG: Z443DBF96B

OGGETTO: ISOLATI 03-04 - STRALCIO PLANIMETRICO, RILIEVO FOTOGRAFICO, PROFILI STATO ATTUALE E DI PROGETTO, VISTE ASSONOMETRICHE

REVISIONE	DATA	ZONA	SCALA	VARIE
0				

REVISIONE	DATA	DESCRIZIONE	APPROVAZIONE
0		PRIMA EMISSIONE	

TAV. 11.03-04

Il Committente: Amm.ne Comunale di Carloforte Il Progettista: Dott. Arch. Carla Vigo

Arch. Arch. Carla Vigo - Piazza Trapani, 7 - 09137 - Cagliari - Tel. 070 551336 - e-mail: carla.vigo@carloforte.it - web: www.carloforte.it