

# INGOMBRANTI E R.A.E.E.

TELEVISORI - FRIGORIFERI - COMPUTER - TELEFONI - DIVANI - MATERASSI -  
SEDIE - SCAFFALI - LAMPADE - SPECCHI - FERRO - MATERIALE ELETTRICO -  
GIOCATTOLE - ETC.

## NON ABBANDONARLI

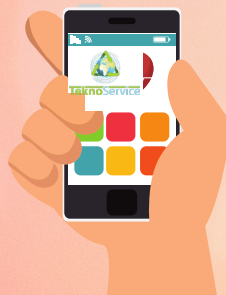
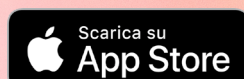
Per info, segnalazioni e prenotazione  
ritiro gratuito ingombranti chiama il

Numero Verde  
**800.615.622**

MAX DI 3 PEZZI PER CHIAMATA

Info e contatti TeknoService:  
Sede Legale  
Viale dell'Artigianato, 10  
10045 Piossasco, TO  
info@teknoerviceitalia.com  
teknoerviceitalia@pec.it  
www.teknoerviceitalia.com

SCARICA L'APP  
TEKNOSERVICE



## CALENDARIO UTENZE NON DOMESTICHE



## NON RIFIUTARE IL FUTURO: DIFFERENZIA!




TeknoService



## CALENDARIO VALIDO DAL 01/10/2020

**SECCO**



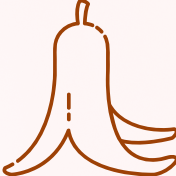
**SI**

- Gomma
- Cd, cassette audio e video
- Carta carbone, oleata, plastificata
- Calze di nylon
- Pannolini, assorbenti
- Cosmetici
- Stracci sporchi

**NO**

- Rifiuti riciclabili
- Ingombranti
- R.A.E.E.
- Avanzi di cibo

**UMIDO**



**SI**


- Scarti di cucina
- Alimenti avariati
- Fondi di caffè, filtri di tè
- Ceneri spente di caminetti
- Fazzolettini di carta
- Buste biodegradabili
- Sughero

**\*solo per titolari licenze HACCP**

**NO**

- Pannolini e assorbenti
- Stracci anche se bagnati

**CARTA E CARTONE**



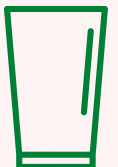
**SI**

- Giornali, libri, fotocopie
- Scatole per alimenti
- Imballaggi di cartone (scatole pasta o scarpe...)
- Cartoni per bevande
- Tetrapak (va conferito sciacquato e ridotto di volume...)

**NO**

- Carta palstificata
- Scontrini
- Carta oleata
- Cartoni della pizza sporchi

**VETRO E LATTINE**




**SI**

- Bottiglie, vasetti, bicchieri in vetro (lavati)
- Scatole in alluminio o metallo (tonno, pelati)
- Vaschette in alluminio
- Carta stagnola pulita
- Bombolette spray (lacca, deodorante, panna...)

**NO**

- Lampadine e neon
- Ceramica
- Cristalli
- Specchi
- Vetri delle finestre
- Bombolette spray
- Vernici

**PLASTICA**



**SI**

- Imballaggi con simboli PE, PET, PP, PVC, PS (lavati)
- Polistirolo
- Bliester vuoti di medicinali
- Piatti e bicchieri monouso
- Contenitori, sacchetti e pellicole per alimenti.
- Gruce in plastica

**NO**

- Plastiche dure (spazzolini, pennarelli, giocattoli...)
- Pellicole sporche

GIORNI DI RACCOLTA	ESPORRE IL RIFIUTO ENTRO LE ORE 05.00
Lunedì	*UMIDO
Martedì	CARTA E CARTONE
Mercoledì	*UMIDO - SECCO
Giovedì	PLASTICA
Venerdì	VETRO E LATTINE
Sabato	*UMIDO

## RITIRI AGGIUNTIVI

GIORNI DI RACCOLTA	ESPORRE IL RIFIUTO ENTRO LE ORE 10.00
Lunedì	VETRO E LATTINE
Sabato	SOLO CARTONE

Valido dal 01/10/2020



**ECOCENTRO**



Carloforte

Sede in Via Primo Maggio, Località Piana Nord (Area ex mattatoio)

### ORARIO INVERNALE

Lunedì, martedì, giovedì, venerdì:

08.00-12/15.00-17.00

Sabato:

08.00-12.00/15.00-19.00

Mercoledì, Domenica:

08.00-13.00/CHIUSO

### MODALITÀ DI CONFERIMENTO

- L'accesso al centro è consentito nei soli orari di apertura
- è ammesso il solo conferimento di rifiuti differenziati secondo il vigente regolamento comunale previa verifica da parte del personale addetto al centro
- è assolutamente vietato abbandonare i rifiuti all'esterno del centro o fuori dagli appositi contenitori
- le operazioni di deposito devono essere effettuate evitando danni ai componenti che contengono liquidi.